



DEVENEZ MEMBRE OU PARTENAIRE  
DU HUB INSTITUTE

**S'INSPIRER,  
SE FORMER,  
SE CONNECTER  
À L'ÉCOSYSTÈME.**

HUBINSTITUTE.COM





HUB INSTITUTE

## LA PLATEFORME D'ACCÉLÉRATION BUSINESS IA & DIGITALE, DURABLE ET ORGANISATIONNELLE

Avec 12 communautés, 120 entreprises membres et 90 000 décideurs actifs, le HUB Institute est le tiers de confiance du marché sur les enjeux de transformation et d'intelligence artificielle.

### ENTREPRISES & ORGANISATIONS

- Adhésion au Membership avec 12 Boards stratégiques
- 50 rapports d'insights par an (PDF/PPT)
- 50 formations (IA, IA générative, Data, RSE, Retail...)
- +20 événements business et sectoriels/an
- Learning Expeditions & Retail Tours
- HUB Experts : études & conseil

### OFFREURS DE SOLUTIONS

- +20 événements business et sectoriels/an
- Déjeuners & dîners entre décideurs
- Stratégie de production de contenu B2B
- Création d'événements B2B sur-mesure
- HUBLOFT : salles de conférence et séminaires



# NOS ÉVÈNEMENTS

& LEARNING EXPEDITIONS

JANVIER



LAS VEGAS



NEW YORK

FÉVRIER



MARS



AUSTIN

AVRIL



MAI



BERLIN

SEPTEMBRE



PARIS

JUIN



OCTOBRE



NOVEMBRE



DUBAI



DÉCEMBRE





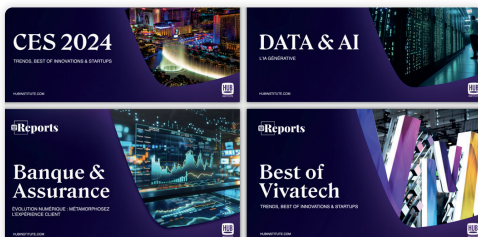
## MEMBERSHIP

# 4 RAISONS DE DEVENIR MEMBRE



### 1. ACCÈS ILLIMITÉ AUX ÉVÉNEMENTS

Plus de 20 événements sectoriels et fonctionnels pour décrypter les tendances, échanger avec les acteurs les plus innovants et accélérer votre croissance à tous les niveaux !



### 2. ACCÉDEZ AUX RAPPORTS DE NOS EXPERTS POUR VOTRE VEILLE

**Plus de 50 rapports** de tendances et de veille en version PDF, Keynote et PowerPoint : sectoriels (Retail, Banque & Assurance, Luxe, Mode & Beauté,...), business (Data & Digital, RH,...) et sur les grands événements internationaux (CES, NRF, GITEX, ...).

### 3. PARTICIPEZ AUX RDV PREMIUM ET CONNECTEZ AVEC VOTRE ÉCOSYSTÈME

Découvrez les meilleurs use cases du marché lors de nos événements premium, profitez de mises en relation et networkez entre pairs !



### 4. ZONE MEMBRE

La plateforme en ligne, **HUB Communities**, disponible sur ordinateur et sur mobile, est réservée aux communautés du HUB Institute.

Elle vous aide ainsi que vos collaborateurs à utiliser au mieux l'adhésion !



# REJOIGNEZ NOS COMMUNAUTÉS D'INNOVATION

120 ENTREPRISES MEMBRES ET 90 000 DIRIGEANTS

## MEMBERSHIP

### NIVEAUX D'ADHÉSION ANNUELLE

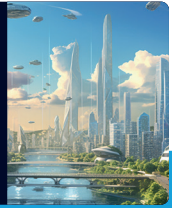
	GLOBAL	PREMIUM	CLASSIC	DISCOVERY
	24K/an €	16K/an €	12K/an €	6K/an €
<b>PILOTEZ VOTRE ADHÉSION</b>				
Accès à la plateforme du HUB Institute en version desktop et mobile	∞	25	10	2
Onboarding de la plateforme auprès de vos équipes	∞	3	2	1
<b>ACCÉDEZ À UNE SÉLECTION D'INSIGHTS</b>				
Études et rapports de tendances en version source et PDF		25 rapports FR/EN	25 rapports FR	Rapports best of
Extraits de slides personnalisés selon vos enjeux et besoins		∞		-
<b>PARTICIPEZ À DES RENDEZ-VOUS PREMIUM</b>				
Accès aux forums, matinées et innovation tours	∞	25	10	2
Accès aux déjeuners, dîners VIP et boards	5 places		2 places	1 place
Accès aux replays des événements depuis la zone membre			∞	
<b>PROFITEZ DE SERVICES PERSONNALISÉS</b>				
Une équipe à votre disposition tout au long de l'année			1 responsable de compte + 1 analyste	
Rendez-vous business & mises en relation entre pairs sur demande			∞	
Annuaire et recommandations de solutions selon vos besoins			∞	
Entretien et retour terrain sur demande avec l'un de nos analystes		Déjeuner		Visio conférence
Matchmaking entre vos offres d'alternances et les étudiants avec des écoles Data, Cyber & RSE partenaires du HUB Institute			∞	
<b>BÉNÉFICIEZ DE VISIBILITÉ AUPRÈS DE VOS PAIRS</b>				
Prise de parole sur un HUBTALK du HUB Institute	2		1	-
<b>PROFITEZ DE TARIFS PREMIUM</b>				
Tarifs spéciaux sur les services premium	-15%		-10%	-
Tarifs spéciaux sur la location du HUBLOFT pour vos événements (70 pax max)	-35%	-25%	-15%	-
Mise à disposition de nos salles de réunion (6 pax max)				



# BUSINESS SERVICES

Déjà 110 entreprises,  
19 000 apprenants  
formés à

**l'IA Générative**



## FORMATION

IA générative, DATA & IA, Marketing digital, RSE, leadership, transformation digitale, Retail 2.0 et e-commerce... **le HUB Institute accompagne depuis 12 ans plus de 25.000 cadres par an** sous forme de masterclass, parcours de formation, elearning et Learning Expeditions.



À PARTIR DE  
**6.000 €**

### MASTERCLASS

Des sessions d'1h à 2h avec des intervenants percutants pour inspirer et échanger avec vos équipes.



À PARTIR DE  
**10.000 €**

### INNOVATION DAY

Une 1/2 ou une journée multimodale pour stimuler vos équipes.



À PARTIR DE  
**20.000 €**

### DIGITAL LEARNING

Encourager le développement des hard skills et soft skills pour mieux appréhender le business de demain.



À PARTIR DE  
**30.000 €**

### LEARNING EXPEDITION

1 à plusieurs jours pour former vos collaborateurs sur vos thématiques clés.

## HUB EXPERTS

**Un réseau de +500 experts indépendants** pour accompagner vos transformations d'entreprise. Conseil stratégique et métier, schéma directeur, benchmark, audit et analyse d'impacts.

Digital Marketing

IA Générative

E-commerce

Experience Client

Data

**+500 EXPERTS DÉPLOYÉS CHEZ NOS CLIENTS**



À PARTIR DE  
**15.000 €**

## LEARNING EXPEDITIONS

Nous vous emmenons aux quatre coins du globe avec les experts du HUB Institute pour vous faire découvrir **les tendances sur les plus grands salons d'innovations** et dans les villes les plus innovantes !

**CES**

📍 LAS VEGAS

**NRF**

📍 NEW YORK

**SXSW**

📍 AUSTIN

**SLUSH**

📍 HELSINKI

**VIVA TECHNOLOGY**

📍 PARIS

**GITEX GLOBAL**

📍 DUBAÏ

### ✈️ VOYAGES SUR-MESURE

SAN FRANCISCO

SÉOUL

SHANGHAI

### 🏪 RETAIL TOURS

PARIS

LONDRES

AMSTERDAM

pour rencontrer l'écosystème local et vivre l'innovation en point de vente !

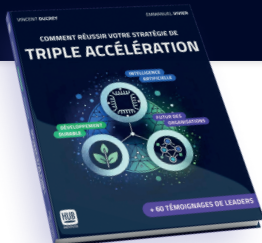
## COMMENT RÉUSSIR VOTRE STRATÉGIE DE TRIPLE ACCÉLÉRATION

L'ouvrage référent des stratégies d'accélération **IA • IMPACT • ORGA**

Découvrez la vision de plus de 60 leaders partageant leurs bonnes pratiques et perspectives sur les enjeux cruciaux d'accélération.



EN SAVOIR +



## LOCATION DU HUBLOFT

📍 29 Rue d'Astorg, 75008 Paris

Des espaces dédiés pour vos réunions & événements. Idéalement localisé, place St-Augustin à Paris 8e.

Le HUBLOFT est un lieu collaboratif, modulable, convivial, équipé et pensé pour inspirer, former et connecter.



B9

Miromesnil

149

Saint-Augustin



# PLUS DE 300 ENTREPRISES NOUS FONT CONFIANCE, POURQUOI PAS VOUS ?

## PARMI NOS MEMBRES



## NOS SOLUTIONS PARTENAIRES



## VOS CONTACTS PRIVILÉGIÉS



**Christophe Boucreux**  
Directeur Exécutif



**Adeline Jouanne**  
Directrice du  
Membership



**Charles Variet**  
Directeur HUB Experts  
et Formations



**Lucie Videgrain**  
Directrice des  
partenariats



**Romain Dussart**  
Directeur Learning  
Expeditions

La certification qualité a été délivrée au titre de la catégorie d'action suivante :  
ACTIONS DE FORMATIONS

